


**Шины для грузовых и
легкогрузовых автомобилей**

**МОЩНОСТЬ
и эффективность**

 **WINDPOWER**
Tyres for professionals



Прогресс в его наилучшем проявлении



**Новый завод ChemChina
в г. Цзяочжоу**

В сфере транспортного бизнеса важными факторами являются бесперебойность, надёжность и скорость поставок. Учитывая эти факты, правильный выбор шин имеет первостепенное значение.

Высокая надёжность и выдающееся соотношение цена-качество сделали грузовые шины Windpower привлекательным премиум-продуктом, особенно для региональных и локальных грузоперевозок.



Шины Windpower отличаются длительным сроком службы, высокой надежностью и особопрочным каркасом, что обеспечивает шине второй жизненный цикл после восстановления. Продукция Windpower является реальной альтернативой для компаний, которые заинтересованы в снижении издержек и безопасности.

Шины Windpower производятся компанией ChemChina на одном из самых современных заводов Китая в соответствии со строгими стандартами защиты окружающей среды и безопасности. С более чем 6 миллионами произведенных грузовых шин компания входит в число ведущих производителей шин для коммерческих автомобилей.

С 2014 года с ChemChina тесно связана компания Pirelli Group, являющаяся одним из лидеров шинной промышленности в области качества.

Продажи в Европе осуществляются компанией Bohnenkamp Group с филиалами в Европе, а также в России, Украине, Белоруссии, Казахстане, Латвии, Литве и Эстонии.

Группа предлагает общенациональные сети дилеров и специалистов, обеспечивая быстрое и эффективное обслуживание.

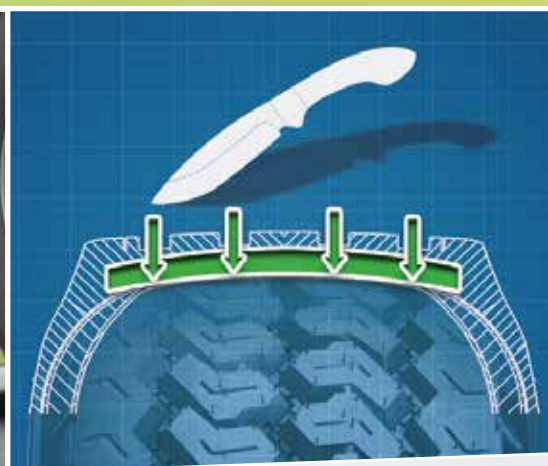
 **WINDPOWER**
Tyres for professionals

Ваш прямой путь к повышению экономической эффективности

**Высокая
рентабельность**

**Каркасы пригодны для
восстановления шины**

**Подходит для восстановления
рисунка протектора**



Все шины Windpower имеют одну общую особенность – они особенно экономичны благодаря своей структуре и высококачественной резине.

Это позволяет оптимизировать расходы, особенно в периоды высоких цен на топливо и роста инвестиционных затрат.

В дополнение к низкой стоимости, каркас высокого качества является прекрасной предпосылкой для даль-

нейшей экономии средств. Это обусловлено тем, что шины Windpower можно восстанавливать. Лидеры в сфере восстановления гарантируют выкуп неповрежденных каркасов Windpower, что позволяет использовать шины для эксплуатации в коммерческих целях.

Если вашей целью является повышение экономической эффективности – двигайтесь по прямому маршруту вместе с Windpower!

Зеленая шина: на дороге с заботой об окружающей среде

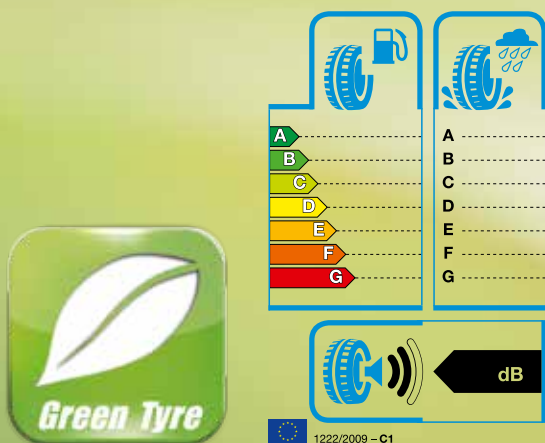
Энергосберегающие протекторы!

Подходят для восстановления рисунка протектора!

Сточные воды / нулевые выбросы!

Сертификация REACH!

Производство с нулевым выбросом!



Шины Windpower обладают высокими экологическими характеристиками. Благодаря ресурсосберегающим, сертифицированным производствам, преимуществам конкретного продукта и ходовым характеристикам, шины Windpower способствуют снижению нагрузки на окружающую среду на постоянной основе. Именно это стоит за знаком «Зеленая шина».

За последние годы компания сократила количество энергии, необходимой для производства шин на 25%: кроме прочего, благодаря стопроцентному повторному использованию сточных вод и энергии и тепла пара на основе концепции «сточные воды/ нулевые выбросы».

Обновленный дизайн протектора уменьшает сопротивление качению и расход топлива в повседневном использовании. И поскольку шины Windpower можно

восстанавливать – это означает, что шины можно эксплуатировать особенно долго. Все это заметно снижает воздействие на окружающую среду.

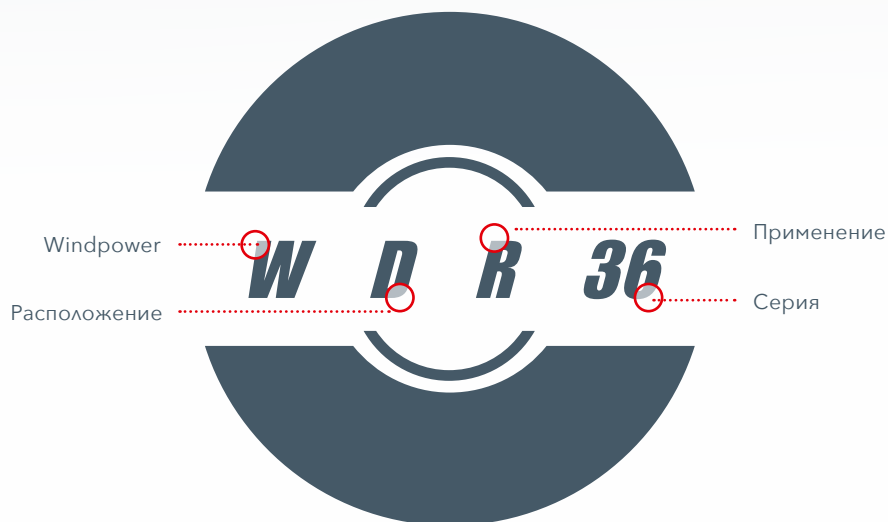
Windpower сертифицирован в соответствии с REACH (регистрация, оценка, санкционирование и ограничение химических веществ). Европейский регламент REACH запрещает использование химических веществ, воздействие которых на людей и окружающую среду не известно или не изучено в достаточной степени. Шины Windpower изготавливаются в соответствии с этим регламентом с 2010 года – не только для европейского рынка, но и для всего мира.

Таким образом, используя шины Windpower, вы вносите ежедневный вклад в защиту окружающей среды и ее ресурсов.

 **WINDPOWER**
Tyres for professionals

Windpower – ШИНЫ С СИСТЕМОЙ!

Мы любим простые решения. Именно поэтому мы изменили нашу схему наименования протекторов на более простую. Теперь вы можете быстро и легко найти правильную шину для любой эксплуатации:



Расположение:

- D** Ведущая / задняя ось
- G** Универсальная / любая ось
- S** Рулевая / передняя ось
- T** Прицеп

Применение:

- B** Автобусы /
Муниципальный транспорт
- C** Строительство /
Строительные площадки
- L** Перевозки на дальние расстояния
- R** Региональные перевозки
- W** Зимняя эксплуатация

Идеальная шина для любого применения!



Магистральные перевозки



Локальные перевозки
и перевозки на короткие
расстояния



Строительство



Службы региональной
доставки



Автобусы /
Муниципальный транспорт

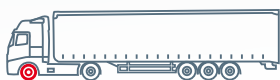


Шины для кранов

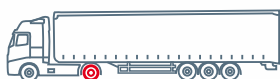


Зимние шины

Правильная шина для любой оси!



Передняя ось / рулевая ось



Ведущая ось



Прицеп / ось прицепа



Передняя ось
строительной техники



Ведущая ось
строительной техники



Любая ось
строительной техники



Любая ось
строительной техники



Любая ось
автомобильного крана



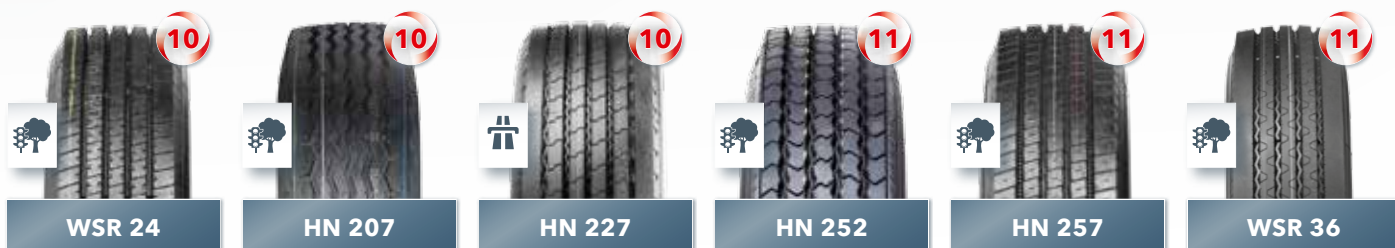
Любая ось автобуса



Любая ось
микроавтобуса

Обзор рисунков протектора

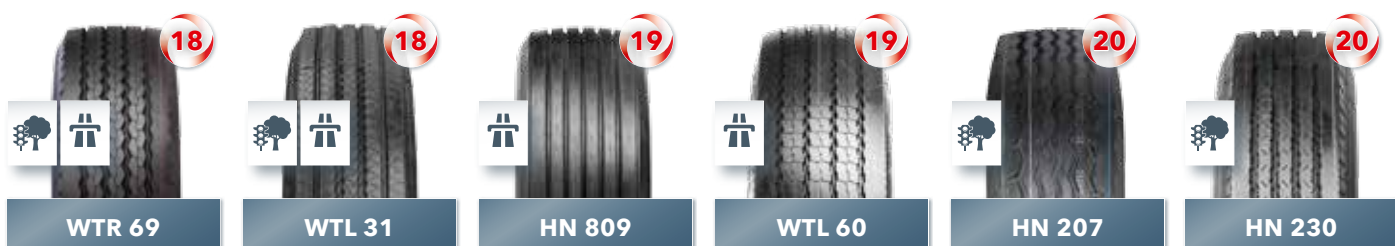
Передняя / рулевая ось



Ведущая ось



Прицеп / ось прицепа



Универсальные / любая ось





Магистральные перевозки



Локальные перевозки
и перевозки на короткие
расстояния



Строительство



Службы региональной
доставки



Автобусы /
Муниципальный транспорт



Шины для кранов



Страница

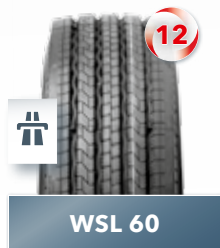
Зимние шины



HN 267



HN 230



WSL 60



WSW 80



WDW 80



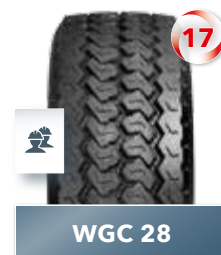
HN 352



WDC 53



WDC 52



WGC 28

Мегатрейлер



WTL 32



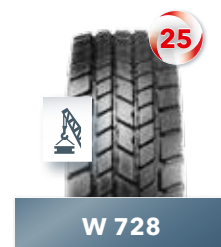
HN 829

Легкогрузовые автомобили / микроавтобусы



AL 01

Шины для кранов



W 728



Передняя / рулевая ось



WSR 24



- Современная шина для передней оси для локальных и региональных перевозок
- Оптимизированная и надежная управляемость

Размеры шин:

205/75 R 17.5 235/75 R 17.5
215/75 R 17.5 245/75 R 17.5
225/75 R 17.5 9 R 22.5

HN 207



- Повышенная долговечность за счет усиленной плечевой зоны
- Комбинированный рисунок протектора для перевозок на короткие расстояния
- Подходит для использования в т.ч. и на прицепах

Размеры шин:

385/65 R 22.5

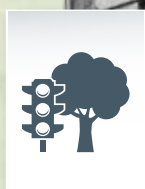
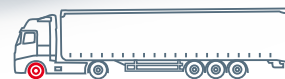
HN 227



- Шина новейшего поколения для рулевой оси для дальнемагистральных автоперевозок
- Надежная управляемость как на мокрых, так и на сухих дорогах
- Улучшенные тормозные характеристики

Размеры шин:

315/60 R 22.5



HN 252



- Комбинированный рисунок протектора для рулевой оси и оси прицепа
- Хорошая управляемость благодаря эластичным блокам протектора

Размеры шин:

9 R 22.5

HN 257



- Современная шина для рулевой оси для локальных и региональных перевозок
- Оптимизированная и надежная управляемость
- Ламели для отталкивания камней в основе рисунка протектора

Размеры шин:

10 R 22.5
295/60 R 22.5
275/70 R 22.5

WSR 36



- Шина новейшего поколения для рулевой оси для локальных и региональных перевозок
- Оптимизированная управляемость на сухих и мокрых дорогах
- Улучшенный отвод воды

Размеры шин:

265/70 R 19.5	275/70 R 22.5
285/70 R 19.5	295/80 R 22.5
11 R 22.5	315/70 R 22.5
12 R 22.5	315/80 R 22.5
255/70 R 22.5	



Передняя / рулевая ось



HN 267

- Рулевая шина универсального применения
- Хорошая управляемость благодаря эластичным блокам протектора

Размеры шин:

11 R 24.5

HN 230



- Повышенная долговечность за счет усиленной плечевой зоны
- Комбинированный рисунок протектора для перевозок на короткие расстояния
- Подходит для использования в т.ч. и на прицепах

Размеры шин:

8.25 R 15
275/70 R 22.5

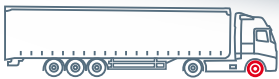
WSL 60



- Шина новейшего поколения для рулевой оси для дальнемагистральных автоперевозок
- Надежная управляемость как на мокрых, так и на сухих дорогах
- Оптимизированные баланс и устойчивость
- Улучшенные тормозные характеристики

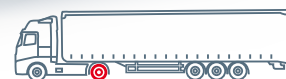
Размеры шин:

295/60 R 22.5
315/70 R 22.5
315/80 R 22.5



Передняя / рулевая ось

Зимние шины



Ведущая ось



M+S



M+S

WSW 80



- Рулевая шина с надежным сцеплением при использовании зимой
- Современный рисунок протектора для великолепного сцепления
- Расширенная и углубленная основа протектора / полуоткрытое плечо
- Состав резиновой смеси оптимизирован для использования в зимний период

Размеры шин:

315/70 R 22.5
 315/80 R 22.5
 385/55 R 22.5
 385/65 R 22.5

WDW 80



- Зимняя шина для ведущей оси с надежным сцеплением и тягой
- Расширенная и углубленная основа протектора / открытое плечо
- Состав резиновой смеси оптимизирован для использования в зимний период
- Длительный срок службы благодаря специальному составу резиновой смеси

Размеры шин:

295/80 R 22.5
 315/70 R 22.5
 315/80 R 22.5



Ведущая ось

НОВИНКА!



M+S



M+S



M+S

WDR 37



- Для всесезонного использования
- Великолепное сцепление и низкие эксплуатационные расходы
- Специальный профиль обеспечивает более ровный износ и большой пробег
- Оптимальный состав резиновой смеси и особая конструкция плечевой зоны обеспечивают повышенную устойчивость к повреждениям

Размеры шин:

11 R 22.5 315/70 R 22.5
295/80 R 22.5 315/80 R 22.5

HN 355



- Шина для ведущей оси для региональных перевозок
- Великолепное сцепление и низкие эксплуатационные расходы
- Повышенная устойчивость к повреждениям

Размеры шин:

10 R 22.5 275/70 R 22.5
265/70 R 19.5 315/70 R 22.5
295/60 R 22.5 295/80 R 22.5
255/70 R 22.5 315/80 R 22.5

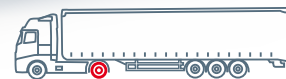
WDR 36



- Шина новейшего поколения для ведущей оси для региональных перевозок
- Уменьшенный расход топлива и равномерный износ
- Увеличенный пробег благодаря специальному составу резиновой смеси и новому дизайну рисунка протектора
- Улучшенный отвод воды

Размеры шин:

265/70 R 19.5 295/80 R 22.5
11 R 22.5 315/70 R 22.5
12 R 22.5 315/80 R 22.5



M+S



M+S



M+S

HN 359



- Шина новейшего поколения для ведущей оси для дальнемагистральных автоперевозок
- Снижение эксплуатационных расходов благодаря специальному составу резиновой смеси
- Пониженное потребление топлива благодаря низкому сопротивлению качению

Размеры шин:

315/60 R 22.5

WDL 60



- Шина новейшего поколения для ведущей оси для дальнемагистральных автоперевозок
- Снижение эксплуатационных расходов благодаря специальному составу резиновой смеси
- Пониженное потребление топлива благодаря низкому сопротивлению качению

Размеры шин:

295/60 R 22.5
315/70 R 22.5
315/80 R 22.5

WDR 09



- Современная шина для ведущей оси для региональных перевозок
- Хорошее сцепление с дорогой благодаря эластичным блокам протектора и полукрытому плечу шины
- Увеличенный пробег благодаря специальному составу резиновой смеси

Размеры шин:

205/75 R 17.5 235/75 R 17.5
215/75 R 17.5 245/70 R 17.5
225/75 R 17.5 285/70 R 19.5



Ведущая ось



HN 352



- Шина для ведущей оси для строительной техники (особенно подходит для самосвалов)
- Особоглубокий протектор (23 мм) с резиновой смесью, устойчивой к порезам и проколам
- Отличный отвод воды благодаря открытой конструкции плеча шины

Размеры шин:

315/80 R 22.5

WDC 53

бывш. HN 353



- Шина для ведущей оси для строительной техники
- Особоглубокий протектор (20 мм) с резиновой смесью, устойчивой к порезам и проколам
- Отличный отвод воды благодаря открытой конструкции плеча шины

Размеры шин:

12.00 R 20*
12 R 22.5*
13 R 22.5 (HN 353)
315/80 R 22.5

* = В стадии разработки



M+S



M+S

WDC 52



- Шина для ведущей оси для строительной техники новейшего поколения
- Мощный гексагональный протектор для обеспечения отличного сцепления на труднопроходимой местности
- Усиленный каркас для предотвращения повреждений
- Оптимизированный дизайн рисунка протектора с отличными свойствами самоочистки

Размеры шин:

13 R 22.5
315/80 R 22.5

WGC 28



- Всесезонная шина для ведущей или прицепной оси строительной техники
- Подходит также для рулевой оси при использовании на строительной технике
- Ламели для отталкивания камней в основе рисунка протектора
- Устойчивый к порезам и проколам состав резиновой смеси для эксплуатации в тяжелых условиях
- Усиленный каркас

Размеры шин:

215/75 R 17.5 385/55 R 22.5
235/75 R 17.5 385/65 R 22.5
245/70 R 17.5 425/65 R 22.5
265/70 R 19.5 445/65 R 22.5
275/70 R 22.5



Прицеп / ось прицепа



M+S



WTR 69



- Современная многоцелевая шина для прицепа для перевозок на короткие и длинные расстояния
- Длительный срок службы благодаря специальному составу резиновой смеси
- Усиленная широкая плечевая зона

Размеры шин:

245/70 R 17.5*	385/55 R 22.5*
265/70 R 19.5*	385/65 R 22.5 (M+S)
285/70 R 19.5*	425/65 R 22.5*
385/55 R 22.5*	445/65 R 22.5*

* = M+S в стадии разработки

WTL 31



- Современная многоцелевая шина повышенной грузоподъемности для прицепа для перевозок на короткие и длинные расстояния
- Увеличенный пробег благодаря специальному составу резиновой смеси
- Оптимизированный дизайн рисунка протектора с отличными свойствами самоочистки

Размеры шин:

215/75 R 17.5
235/75 R 17.5



HN 809



- Шина для прицепа для дальнемагистральных перевозок
- Длительный срок эксплуатации благодаря специальному составу резиновой смеси и равномерный износ

Размеры шин:

385/55 R 22.5
385/65 R 22.5

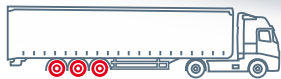
WTL 60



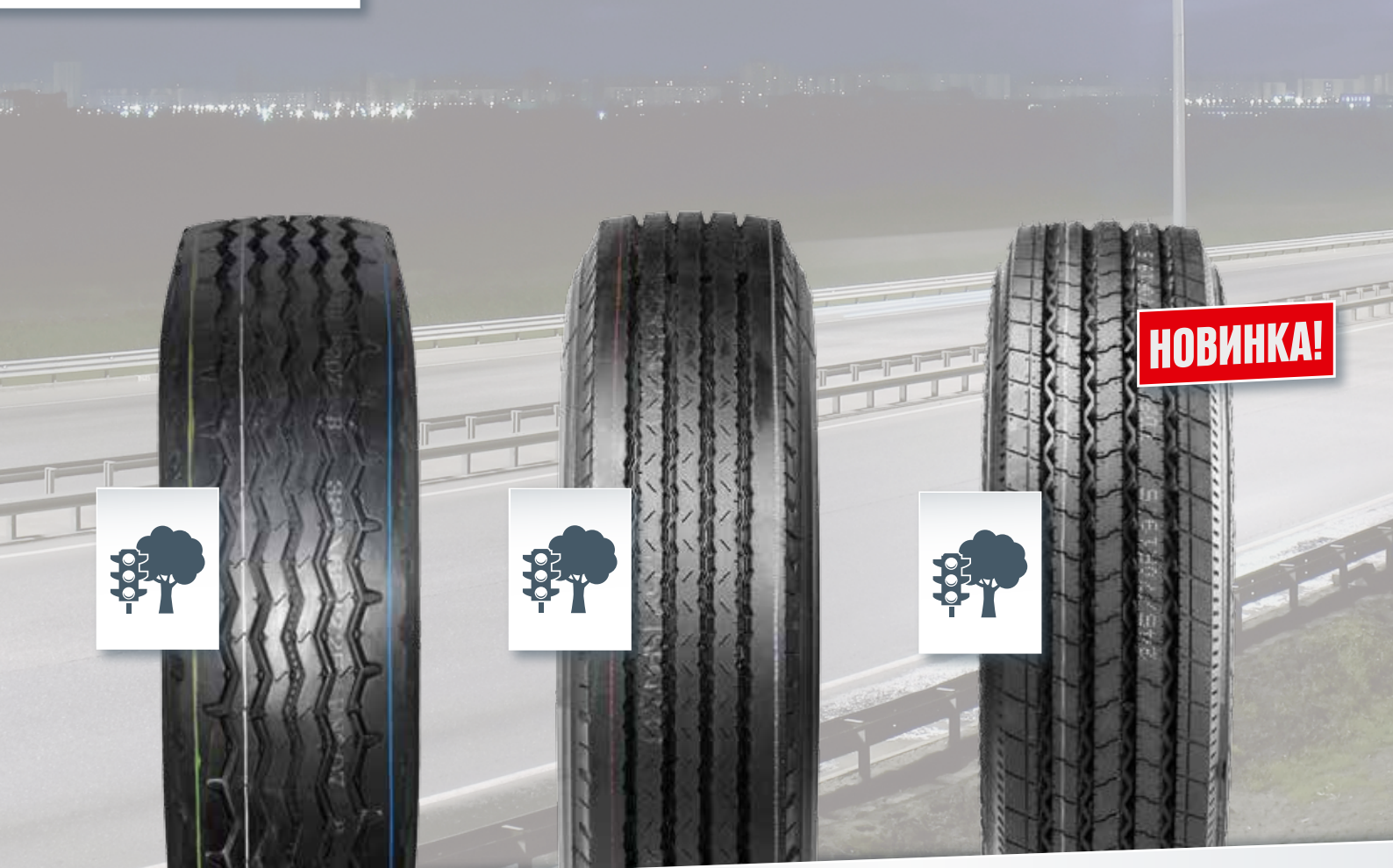
- Современная шина для прицепа для дальнемагистральных перевозок
- Длительный срок службы благодаря специальному составу резиновой смеси
- Усиленная широкая плечевая зона
- Пониженное сопротивление качению

Размеры шин:

385/65 R 22.5



Прицеп / ось прицепа



НОВИНКА!



HN 207



- Повышенная долговечность за счет усиленной плечевой зоны
- Комбинированный рисунок протектора для перевозок на короткие расстояния

Размеры шин:

385/65 R 22.5

HN 230



- Повышенная долговечность за счет усиленной плечевой зоны
- Комбинированный рисунок протектора для перевозок на короткие расстояния

Размеры шин:

8.25 R 15
275/70 R 22.5

WTL 32

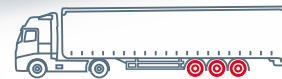


- Современная шина для тяжелых условий эксплуатации в местных, региональных и дальнемагистральных перевозках
- Пониженное сопротивление качению и увеличенный пробег
- Улучшенные характеристики сцепления на мокрой дороге
- Пониженное выделение тепла

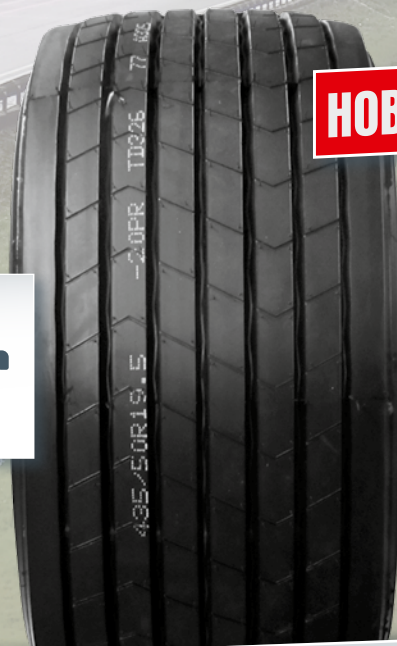
Размеры шин:

245/70 R 19.5

Мегатрейлер



НОВИНКА!



HN 829



- Новый рисунок протектора с низким сопротивлением качению
- Низкая стоимость за километр пробега благодаря длительному сроку службы
- Подходит для дальних международных перевозок

Размеры шин:

435/50 R 19.5
445/45 R 19.5



Универсальные / любая ось



WGB 20



- Современные автобусные шины с усиленными бортами для круглогодичного использования
- Пониженное потребление топлива благодаря низкому сопротивлению качению
- Длительный срок службы и равномерный износ

Размеры шин:

11 R 22.5
275/70 R 22.5
295/80 R 22.5



M+S



M+S

WGC 28



- Всесезонная шина для ведущей или прицепной оси строительной техники
- Подходит также для рулевой оси при использовании на строительной технике
- Ламели для отталкивания камней в основе рисунка протектора
- Устойчивый к порезам и проколам состав резиновой смеси для эксплуатации в тяжелых условиях
- Усиленный каркас

Размеры шин:

215/75 R 17.5	385/55 R 22.5
235/75 R 17.5	385/65 R 22.5
245/70 R 17.5	425/65 R 22.5
265/70 R 19.5	445/65 R 22.5
275/70 R 22.5	

WGC 08

бывш. HN 08



- Универсальная шина для смешанных режимов использования
- Повышенная прочность плечевой зоны для сложных условий эксплуатации
- Пониженное выделение тепла

Размеры шин:

7.50 R 16	12.00 R 20
8.25 R 16	11 R 22.5 (M+S)
8.25 R 20	12 R 22.5 (M+S)
9.00 R 20	12.00 R 24 (M+S)
10.00 R 20	315/80 R 22.5 (M+S)
11.00 R 20	(as HN 08)

WGC 52



- Универсальная шина для строительной техники
- Устойчивый к порезам и проколам состав резиновой смеси для эксплуатации в тяжелых условиях
- Оптимизированный дизайн рисунка протектора с отличными свойствами самоочистки

Размеры шин:

13 R 22.5
315/80 R 22.5



Легкогрузовые автомобили / Микроавтобусы

НОВИНКА!



AL 01



E



B



72

- Шина идеально подходит для микроавтобусов, занятых в сфере региональных доставок
- Специальный рисунок протектора подходит для эксплуатации в самых сложных погодных условиях
- Два центральных ребра обеспечивают оптимальное сцепление при прохождении поворотов даже при высоких нагрузках

Размеры шин:

185R14C

195R14C

195/70R15C

215/70R15C

225/70R15C

195/75R16C

205/65R16C

205/75R16C

215/65R16C

215/75R16C

225/65R16C

225/75R16C

235/65R16C

Шины для кранов



W 728 (E2***)

- Шина новейшего поколения для автомобильных кранов
- Высокий комфорт и выдающаяся точность управления на скорости до 80 км/ч
- Надежное сцепление благодаря новому составу резиновой смеси и новому рисунку протектора

Размеры шин:

14.00 R 25 (385/95 R 25)

16.00 R 25 (445/95 R 25)

Таблица размеров



Размер	Рисунок протектора	TT/TL	Индекс нагрузки/ скорости	Обод	SW	OD	Глубина протектора	Одиночное	Сдвоенное	Одиночное	Сдвоенное	Сопротивление качению	Сцепление с мокрой поверхностью	Уровень шума
								Грузоподъемность		Давление				
								kg	kg	bar	bar			
8.25R15TR	HN 230	TT	143 / 141 G	6.5	236	836	13,0	2725	2695	9,00	9,00	C	C) 73
7.50R16LT	WGC 08	TT	122 / 118 L	6.00G	214	807	13,0	1500	1320	6,50	7,50	C	C) 71
8.25 R 16	WGC 08	TT	126 / 122 L	6.00G	234	850	13,0	1700	1500	6,70	6,70	E	C)) 76
205/75R17.5	WDR 09	TL	124 / 122 M	6.00	205	760	16,0	1550	1450	6,50	6,00	E	C))) 74
205/75R17.5	WSR 24	TL	124 / 122 M	6.00	206	752	13,0	1550	1450	6,50	6,00	D	C) 73
215/75R17.5	WDR 09	TL	127 / 124 M	6.75	215	770	16,0	1750	1600	7,00	7,50	E	C))) 74
215/75R17.5	WGC 28	TL	135 / 133 J	6.75	218	766	15,5	2180	2060	9,00	9,00	E	C) 73
215/75R17.5	WSR 24	TL	127 / 124 M	6.75	216	765	13,0	1750	1600	7,00	7,50	D	C) 73
215/75R17.5	WTL 31	TL	135 / 133 J	6.75	216	765	12,0	2180	2060	9,00	9,00	C	C) 70
225/75R17.5	WDR 09	TL	129 / 127 M	6.75	222	784	17,0	1850	1750	7,00	7,50	E	C))) 74
225/75R17.5	WSR 24	TL	129 / 127 M	6.75	223	781	15,0	1850	1750	7,00	7,50	D	C) 73
235/75R17.5	WDR 09	TL	132 / 129 M	6.75	236	800	17,0	2000	1850	7,00	7,50	E	C))) 74
235/75R17.5	WGC 28	TL	143 / 141 J	6.75	236	804	16,5	2725	2575	9,00	9,00	E	C) 73
235/75R17.5	WSR 24	TL	132 / 129 M	6.75	238	794	13,0	2000	1850	7,00	7,50	D	C) 73
235/75R17.5	WTL 31	TL	143 / 141 J	6.75	238	794	13,0	2725	2575	9,00	9,00	C	C) 70
245/70R17.5	WDR 09	TL	136 / 134 M	6.75	250	791	16,5	2120	2000	7,00	7,50	E	C))) 74
245/70R17.5	WGC 28	TL	143 / 141 J	6.75	252	793	16,5	2725	2575	7,00	7,50	E	C) 73
245/70R17.5	WSR 24	TL	136 / 134 M	6.75	245	785	13,0	2120	2000	7,00	7,50	D	C) 73
245/70R17.5	WTR 69	TL	143 / 141 J	6.75	250	783	11,0	2725	2575	9,00	9,00	B	D) 72
245/70R19.5	WTL 32	TL	141 / 140 J	7.50	252	839	13,5	2575	2500	9,00	9,00	D	C) 70
265/70R19.5	WDR 36	TL	140 / 138 M	7.50	258	872	16,5	2500	2360	8,30	8,30	E	C))) 77
265/70R19.5	WGC 28	TL	143 / 141 J	7.50	258	877	17,5	2725	2575	9,00	9,00	E	C) 73
265/70R19.5	WSR 36	TL	140 / 138 M	7.50	258	867	13,0	2500	2360	8,00	7,50	B	B) 73
265/70R19.5	WTR 69	TL	143 / 141 J	7.50	258	864	13,0	2725	2575	9,00	9,00	B	D) 72
265/70R19.5	HN 355	TL	140 / 138 M	7.50	258	872	16,5	2500	2360	8,30	8,30	E	C))) 77
285/70R19.5	WDR 09	TL	144 / 142 M	8.25	276	896	17,0	2650	2430	8,00	7,50	E	C))) 74

SW = Ширина сечения шины

OD = Диаметр шины



Размер	Рисунок протектора	TT/ TL	Индекс нагрузки/ скорости	Обод	SW	OD	Глубина протектора	Одиночное	Сдвоенное	Одиночное	Сдвоенное	Сопротивление качению	Сцепление с мокрой поверхностью	Уровень шума	
					mm	mm		mm	Грузоподъемность		Давление				
									kg	kg	bar				bar
285/70R19.5	WSR 36	TL	145 / 143 M	8.25	280	891	14,0	2900	2725	8,00	7,50	B	B) 73	
285/70R19.5	WTR 69	TL	150 / 148 J	8.25	279	893	14,0	3350	3150	9,00	9,00	B	D) 72	
385/55R19.5	WTR 69	TL	156 J	11.75	384	927	15,0	4000	-	9,00	-	B	D) 72	
435/50R19.5	HN 829	TL	160 J	14.00	425	928	15,0	4500	-	9,00	-	C	C) 76	
445/45R19.5	HN 829	TL	160 J	14.00	452	899	15,5	4500	-	9,00	-	C	C) 76	
8.25R20	WGC 08	TT	136 / 134 K	6.5	232	967	14,5	2240	2120	7,50	7,00	C	C) 71	
9.00R20	WGC 08	TT	144 / 142 K	7.0	256	1025	15,5	2800	2650	7,50	7,00	C	C) 71	
10.00R20	WGC 08	TT	146 / 143 K	7.5	274	1054	16,5	3000	2725	7,50	7,00	C	C) 71	
11.00R20	WGC 08	TT	152 / 149 K	8.0	287	1087	17,0	3550	3250	8,50	8,00	C	C) 71	
12.00R20	WGC 08	TT	154 / 151 K	8.5	310	1123	17,5	3750	3450	8,00	7,00	C	C) 71	
12.00R20	WDC 53	в процессе разработки													
9 R 22.5	WSR 24	TL	136 / 134 M	6.75	228	968	14,5	2240	2120	8,30	8,30	D	C) 73	
10R22.5	HN 257	TL	144 / 142 M	7.50	248	1020	14,5	2800	2650	8,00	7,50	C	C) 73	
10R22.5	HN 355	TL	144 / 142 M	7.50	258	1025	15,5	2800	2650	8,00	7,50	D	C) 76	
11R22.5	WDR 36	TL	146 / 143 M	8.25	277	1066	22,5	3000	2725	7,50	7,50	E	C) 76	
11R22.5	WDR 37	TL	146 / 143 M	8.25	276	1068	22,5	3000	2725	8,00	7,50	D	D) 76	
11R22.5	WGB 20	TL	148 / 145 J	8.25	284	1062	20,0	3000	2725	8,00	7,50	C	C) 76	
11R22.5	WGC 08	TL	146 / 143 L	8.25	281	1054	16,5	3000	2725	7,50	7,00	C	C) 71	
11R22.5	WSR 36	TL	146 / 143 M	8.25	277	1051	15,0	3000	2725	8,50	8,00	B	B) 73	
12R22.5	WGC 08	TL	152 / 148 L	9.00	303	1076	17,0	3550	3250	8,00		C	C) 71	
12R22.5	WDR 36	TL	152 / 149 M	9.00	297	1086	23,0	3550	3250	8,00	7,50	E	C) 76	
12R22.5	WDC 53	в процессе разработки													
12R22.5	WSR 36	TL	152 / 149 M	9.00	298	1072	16,5	3550	3250	8,00	7,50	B	B) 73	
13R22.5	WDC 53 / HN 353	TL	154 / 151 K	9.75	316	1133	20,6	3750	3450	8,30	8,30	E	C) 76	
13R22.5	WDC 52	TL	154 / 151 K	9.75	322	1141	24,0	3750	3450	8,50	7,50	D	C) 76	
13R22.5	WGC 52	TL	154 / 151 L	9.75	322	1141	18,0	3750	3450	8,50	7,50	C	C) 75	
255/70R22.5	WSR 36	TL	140 / 137 M	7.50	249	928	14,5	2500	2300	8,00	7,50	B	B) 73	
255/70R22.5	HN 355	TL	140 / 137 M	7.50	251	936	20,0	2500	2300	8,30	8,30	E	C) 77	
275/70R22.5	HN 230	TL	148 / 145 M	8.25	272	964	15,0	3150	2900	8,00	7,50	C	C) 73	
275/70R22.5	WGB 20	TL	148 / 145 J	8.25	273	975	20,0	3150	2900	8,00	7,50	C	C) 76	
275/70R22.5	WGC 28	TL	148 / 145 M	8.25	274	969	17,5	3150	2900	8,00	7,50	E	C) 73	
275/70R22.5	WSR 36	TL	148 / 145 M	8.25	269	962	15,0	3150	2900	8,50	7,50	B	B) 73	
275/70R22.5	HN 355	TL	148 / 145 M	8.25	272	972	20,0	3150	2900	8,30	9,00	E	C) 77	
295/60R22.5	WDL 60	TL	149 / 146 L	9.00	288	926	18,0	3250	3000	8,50	7,50	E	C) 74	

SW = Ширина сечения шины

OD = Диаметр шины

Таблица размеров



Размер	Рисунок протектора	TT/TL	Индекс нагрузки/скорости	Обод	SW	OD	Глубина протектора	Одиночное	Сдвоенное	Одиночное	Сдвоенное	Сопротивление качению	Сцепление с мокрой поверхностью	Уровень шума
								Грузоподъемность		Давление				
								kg	kg	bar	bar			
295/60R22.5	WSL 60	TL	149 / 146 L	9.00	288	916	13,5	3000	3000	8,50	7,50	C	B)) 71
295/60R22.5	HN 355	TL	149 / 146 L	9.00	288	925	18,0	3250	3000	8,30	9,00	E	C))) 77
295/80R22.5	HN 355	TL	152 / 149 M	9.00	303	1061	23,0	3550	3250	8,50	7,50	D	C))) 76
295/80R22.5	WDR 36	TL	152 / 149 M	9.00	291	1056	22,5	3550	3250	8,50	7,50	E	C))) 76
295/80R22.5	WDR 37	TL	152 / 149 M	9.00	296	1062	22,5	3550	3250	8,50	7,50	D	D) 76
295/80R22.5	WSR 36	TL	152 / 149 M	9.00	302	1046	15,5	3550	3250	8,50	7,50	B	B) 73
295/80R22.5	WDW 80	TL	152 / 149 L	9.00	298	1062	24,0	3550	3250	8,50	7,50	F	C))) 76
295/80R22.5	WGB 20	TL	152 / 149 J	9.00	298	1056	20,0	3550	3250	8,00	7,50	C	C))) 76
315/60R22.5	HN 359	TL	152 / 148 L	9.00	311	954	18,0	3550	3150	8,50	7,50	E	C))) 77
315/60R22.5	HN 227	TL	152 / 148 L	9.00	315	943	13,0	3550	3150	8,50	7,50	D	C))) 76
315/70R22.5	HN 355	TL	152 / 148 M	9.00	313	1031	22,5	3450	3150	8,50	7,50	D	C))) 76
315/70R22.5	WDL 60	TL	152 / 148 M	9.00	316	1021	18,0	3450	3150	8,50	7,50	E	C))) 74
315/70R22.5	WDR 36	TL	152 / 148 M	9.00	312	1030	23,0	3450	3150	8,50	7,50	E	C))) 76
315/70R22.5	WDR 37	TL	152 / 148 M	9.00	315	1030	23,0	3450	3150	8,50	7,50	D	D) 76
315/70R22.5	WDW 80	TL	152 / 148 M	9.00	312	1032	24,0	3450	3150	8,50	7,50	F	C))) 76
315/70R22.5	WSL 60	TL	152 / 148 M	9.00	314	1016	14,5	3450	3150	8,50	7,50	C	B) 71
315/70R22.5	WSR 36	TL	152 / 148 M	9.00	312	1018	16,5	3450	3150	8,50	7,50	B	B) 73
315/70R22.5	WSW 80	TL	152 / 148 M	9.00	302	1016	16,5	3450	3150	8,50	7,50	D	D) 74
315/80R22.5	WSW 80	TL	154 / 150 M	9.00	317	1082	16,5	3750	3450	8,50	7,50	D	D) 74
315/80R22.5	WSR 36	TL	154 / 150 M	9.00	315	1082	16,5	3750	3450	8,50	7,50	B	B) 73
315/80R22.5	WDW 80	TL	154 / 150 M	9.00	315	1096	24,0	3750	3450	8,50	7,50	F	C))) 76
315/80R22.5	WDR 37	TL	154 / 150 M	9.00	320	1096	23,0	3750	3450	8,50	7,50	D	D) 76
315/80R22.5	WDR 36	TL	154 / 150 M	9.00	317	1088	23,0	3750	3450	8,50	7,50	E	C))) 76
315/80R22.5	WDL 60	TL	154 / 150 M	9.00	318	1088	18,0	3750	3450	8,50	7,50	E	C))) 74
315/80R22.5	WDC 52	TL	154 / 150 M	9.00	317	1088	19,5	3750	3450	8,50	7,50	D	C))) 76
315/80R22.5	WGC 52	TL	154 / 150 L	9.00	318	1082	16,5	3750	3450	8,50	7,50	C	C))) 75
315/80R22.5	WSL 60	TL	154 / 150 M	9.00	317	1082	14,5	3750	3450	8,50	7,50	C	B) 71

SW = Ширина сечения шины
OD = Диаметр шины



Размер	Рисунок протектора	TT/ TL	Индекс нагрузки/ скорости	Обод	SW	OD	Глубина протектора	Одиночное	Сдвоенное	Одиночное	Сдвоенное	Сопротивление качению	Сцепление с мокрой поверхностью	Уровень шума
								Грузоподъемность		Давление				
								kg	kg	bar	bar			
315/80R22.5	HN 355	TL	154 / 150 M	9.00	315	1094	23,0	3750	3350	8,50	7,50	E	C))) 77
315/80R22.5	HN 352	TL	156 / 150 K	9.00	315	1094	23,0	4000	3350	8,30	8,30	D	C))) 77
315/80R22.5	WDC 53	TL	154 / 150 M	9.00	316	1088	19,5	3750	3450	8,50	7,50	E	D)) 73
315/80R22.5	WGC 08	TL	154 / 150 L	9.00	316	1083	16,5	3750	3450	8,50	7,00	C	C)) 71
385/55R22.5	WGC 28	TL	158 L	11.75	384	1005	17,0	4250	-	9,00	-	E	C)) 73
385/55R22.5	WSW 80	TL	158 L	11.75	382	997	13,5	4500	-	8,50	-	D	D)) 74
385/55R22.5	WTR 69	TL	158 L	11.75	381	1008	16,5	4500	-	9,00	-	B	D)) 72
385/55R22.5	HN 809	TL	158 L / 160 J	11.75	385	1000	15,0	4250	-	9,00	-	C	C))) 76
385/65R22.5	HN 809	TL	160 K	11.75	385	1064	15,0	4500	-	9,00	-	C	C))) 76
385/65R22.5	WTR 69	TL	158 L	11.75	384	1069	16,8	4500	-	9,00	-	B	D)) 72
385/65R22.5	HN 207	TL	160 K / 158 J	11.75	385	1068	16,0	4250	-	8,50	-	C	C))) 76
385/65R22.5	WSW 80	TL	158 L	11.75	385	1064	13,5	4500	-	8,50	-	D	D)) 74
385/65R22.5	WTL 60	TL	158 L	11.75	385	1063	13,5	4500	-	9,00	-	C	C)) 73
385/65R22.5	WGC 28	TL	158 L	11.75	387	1070	16,8	4250	-	9,00	-	E	C)) 73
425/65R22.5	WGC 28	TL	165 K	13.00	421	1121	16,5	5000	-	9,00	-	E	C)) 73
425/65R22.5	WTR 69	TL	165 K	13.00	421	1119	16,5	5000	-	9,00	-	B	D)) 72
445/65R22.5	WGC 28	TL	169 K	14.00	453	1147	16,5	5600	-	9,00	-	E	C)) 73
445/65R22.5	WTR 69	TL	169 K	14.00	443	1147	16,5	5600	-	9,00	-	B	D)) 72
12.00R24	WGC 08	TT	160 / 157 K	8.5	315	1223	17,5	4500	4125	8,50	8,00	C	C)) 71
11R24.5	HN 267	TL	148 / 144 M	8.25	287	1092	15,0	3150	2900	8,30	7,50			
185R14C	AL 01	TL	102 / 100 R	5.5J	650	190	9,7	850	800	4,50	4,50	E	B)) 72
195R14C	AL 01	TL	106 / 104 R	5.5J	666	198	9,7	950	900	4,50	4,50	E	B)) 72
195/70R15C	AL 01	TL	104 / 102 R	6J	655	204	9,7	900	850	4,50	4,50	E	B)) 72
215/70R15C	AL 01	TL	109 / 107 S	6.5J	683	221	9,7	1030	975	4,50	4,50	E	B)) 72
225/70R15C	AL 01	TL	112 / 110 R	6.5J	697	228	10,2	1120	1060	4,50	4,50	E	B)) 72
195/75R16C	AL 01	TL	107 / 105 R	5.5J	698	196	9,7	975	925	4,75	4,75	E	B)) 72
205/65R16C	AL 01	TL	107 / 105 T	6J	672	209	9,7	975	925	4,75	4,75	E	B)) 72
205/75R16C	AL 01	TL	113 / 111 R	6J	714	203	9,7	1150	1090	5,25	5,25	E	B)) 72
215/65R16C	AL 01	TL	109 / 107 T	6.5J	686	221	9,7	1030	975	4,75	4,75	E	B)) 72
215/75R16C	AL 01	TL	116 / 114 R	6J	728	216	9,9	1250	1180	5,25	5,25	E	B)) 72
225/65R16C	AL 01	TL	112 / 110 T	6.5J	698	228	9,7	1120	1060	4,75	4,75	E	B)) 72
225/75R16C	AL 01	TL	121 / 120 R	6J	744	223	10,2	1450	1400	5,75	5,75	E	B)) 72
235/65R16C	AL 01	TL	115 / 113 R	7J	712	240	10,2	1215	1150	4,50	4,50	E	B)) 72
14.00R25 (385/95 R 25)	W 728	TL	170 F / E2 ***	10.00/1.5	379	1369	24,0	6000	-	9,00	-	-	-	-
16.00R25 (445/95 R 25)	W 728	TL	174 F / E2 ***	11.25/2.0	444	1486	26,0	6700	-	9,00	-	-	-	-

SW = Ширина сечения шины
OD = Диаметр шины

Техническая информация

Индекс скорости

Обозначение	км/ч	Обозначение	км/ч
C	60	M	130
D	65	N	140
E	70	P	150
F	80	Q	160
G	90	R	170
J	100	S	180
K	110	T	190
L	120		

Индекс грузоподъемности

LI	KG	LI	KG	LI	KG	LI	KG	LI	KG	LI	KG
99	775	112	1120	125	1650	138	2360	151	3450	164	5000
100	800	113	1150	126	1700	139	2430	152	3550	165	5150
101	825	114	1180	127	1750	140	2500	153	3650	166	5300
102	850	115	1215	128	1800	141	2575	154	3750	167	5450
103	875	116	1250	129	1850	142	2650	155	3875	168	5600
104	900	117	1285	130	1900	143	2725	156	4000	169	5800
105	925	118	1320	131	1950	144	2800	157	4125	170	6000
106	950	119	1360	132	2000	145	2900	158	4250	171	6150
107	975	120	1400	133	2060	146	3000	159	4375	172	6300
108	1000	121	1450	134	2120	147	3075	160	4500	173	6500
109	1030	122	1500	135	2180	148	3150	161	4625	174	6700
110	1060	123	1550	136	2240	149	3250	162	4750	175	6900
111	1090	124	1600	137	2300	150	3350	163	4875	176	7100

Изменение грузоподъёмности

Максимальная скорость, км/ч	Символ скорости						Выравнивание давления (%)
Символ скорости Скорость, км/ч	F	G	J	K	L	M	
Static	+ 150.0	+ 150.0	+ 150.0	+ 150.0	+ 150.0	+ 150.0	+ 40
5	+110.0	+110.0	+110.0	+110.0	+110.0	+110.0	+ 40
10	+ 80.0	+ 80.0	+ 80.0	+ 80.0	+ 80.0	+ 80.0	+ 30
15	+ 65.0	+ 65.0	+ 65.0	+ 65.0	+ 65.0	+ 65.0	+ 25
20	+ 50.0	+ 50.0	+ 50.0	+ 50.0	+ 50.0	+ 50.0	+ 21
25	+ 35.0	+ 35.0	+ 35.0	+ 35.0	+ 35.0	+ 35.0	+ 17
30	+ 25.0	+ 25.0	+ 25.0	+ 25.0	+ 25.0	+ 25.0	+ 13
35	+ 19.0	+ 19.0	+ 19.0	+ 19.0	+ 19.0	+ 19.0	+ 11
40	+ 15.0	+ 15.0	+ 15.0	+ 15.0	+ 15.0	+ 15.0	+ 10
45	+ 13.0	+ 13.0	+ 13.0	+ 13.0	+ 13.0	+ 13.0	+ 9
50	+ 12.0	+ 12.0	+ 12.0	+ 12.0	+ 12.0	+ 12.0	+ 8
55	+ 11.0	+ 11.0	+ 11.0	+ 11.0	+ 11.0	+ 11.0	+ 7
60	+ 10.0	+ 10.0	+ 10.0	+ 10.0	+ 10.0	+ 10.0	+ 6
65	+ 7.5	+ 8.5	+ 8.5	+ 8.5	+ 8.5	+ 8.5	+ 4
70	+ 5.0	+ 7.0	+ 7.0	+ 7.0	+ 7.0	+ 7.0	+ 2
75	+ 2.5	+ 5.5	+ 5.5	+ 5.5	+ 5.5	+ 5.5	+ 1
80	0	+ 4.0	+ 4.0	+ 4.0	+ 4.0	+ 4.0	0
85		+ 2.0	+ 3.0	+ 3.0	+ 3.0	+ 3.0	0
90		0	+ 2.0	+ 2.0	+ 2.0	+ 2.0	0
95			+ 1.0	+ 1.0	+ 1.0	+ 1.0	0



Bohnenkamp

■ ■ ● Moving Professionals

ТОВ «Боненкамп»

Украина, Киевская обл.,
Киево-Святошинский р-н,
с. Стоянка, ул. 21 км Житомирского шоссе
Бесплатный тел.: 0 800 300 210
Тел.: +38 (044) 495-56-86
Факс +38 (044) 495-56-87
e-mail: info@bohnenkamp.ua
www.bohnenkamp.ua

 **WINDPOWER**
Tyres for professionals

www.windpower-tyre.com